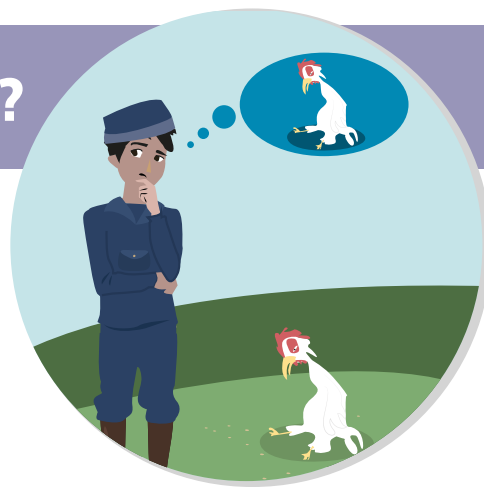


¿Qué debe hacer si sus aves enferman?

1. Avisar inmediatamente a la Oficina del SAG más cercana y a la Secretaría Regional Ministerial de Salud (Autoridad Sanitaria). Siga estrictamente las instrucciones que se le entreguen.
2. No trasladar aves aparentemente sanas, huevos, subproductos o utensilios desde el gallinero o plantel cuando en él existan casos positivos o sospechosos a otro lugar.
3. No ingresar al gallinero o plantel en que existan casos positivos o sospechosos.
4. No manipular las aves enfermas o muertas, ni su guano, huevos u otros desechos.
5. No faenar aves del plantel donde hay aves enfermas o muertas.



INFÓRMESE Y PREVENGA LA INFLUENZA AVIAR

Cuide la salud de los trabajadores y sus aves

Si tiene contacto con aves enfermas y presenta síntomas como fiebre, tos o dificultad respiratoria:

- ▶ Acuda inmediatamente a un centro asistencial.
- ▶ Informe al médico que estuvo en contacto con aves enfermas o que trabaja en un plantel avícola.

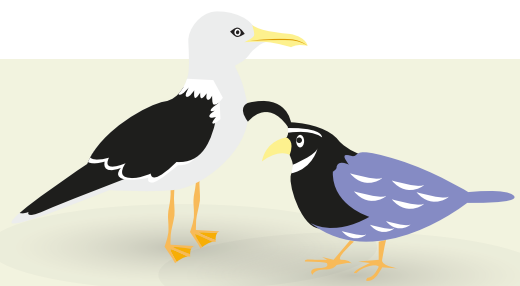
RECUERDE

Vacúnese contra la influenza, todos los inviernos



¿Qué es la gripe o Influenza Aviar?

- ▶ La Influenza Aviar es una enfermedad viral infecciosa propia de los pájaros (aves).
- ▶ Puede afectar a cualquier tipo de ave, entre ellas es muy contagiosa y está presente en todos los continentes.



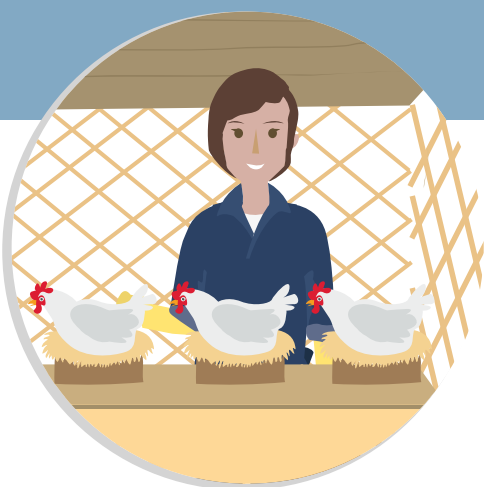
LAS AVES MIGRATORIAS PUEDEN TRAER EL VIRUS DE LA INFLUENZA AVIAR, CONTAGIANDO A LAS AVES DE CORRAL.

Posibilidad de contagio

Las personas con mayor probabilidad de riesgo de enfermarse son las que están en contacto directo con aves infectadas, sus huevos o su guano.

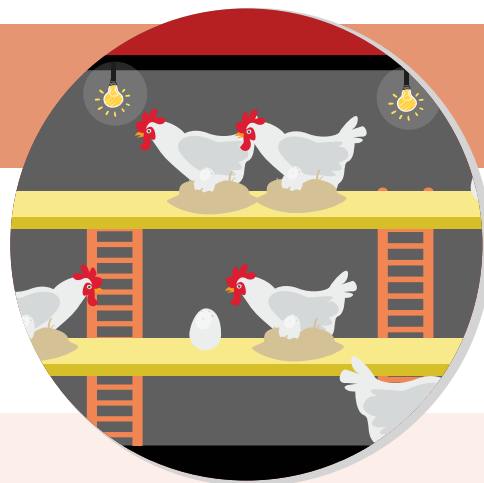
Por ejemplo:

1. Personas que trabajen dentro de planteles de crianza y productores de huevos.
2. Faenadores, desplumadores y empacadores de aves o huevos, recolectores de residuos (guano, plumas, aves muertas, entre otros).



¿Cómo evitar que se enfermen las aves?

- ▶ Mantener los planteles avícolas o gallineros cerrados, para impedir el contacto con aves silvestres y migratorias.
- ▶ Respetar las medidas de bioseguridad de la empresa.



UBIQUE LOS PLANTELES O GALLINEROS CERRADOS Y LEJOS DE SU CASA.

Medidas para evitar el contagio de personas que trabajan con aves

1

Lavar siempre las manos con agua y jabón después de estar en contacto con las aves, huevos o guano.



2

Utilizar guantes de látex o similares para las labores que se realizan en el plantel o gallinero, y recordar el lavado de manos después de retirarlos.

3

Usar protección respiratoria, guantes, botas y antiparras (equipo de protección personal) si permanece dentro del plantel o gallinero, o trabaja con desechos (aves muertas, carcazas, guano, restos de plumas, cama de aves, entre otros).

4

No usar el equipo de protección personal en otras faenas distintas a las del gallinero. Desinfectar las botas al entrar y salir del plantel. Lavar las manos luego de sacarse la indumentaria.



5

Tener especial cuidado al limpiar y eliminar desechos. Usar una pala exclusivamente para ese trabajo y mantenerla dentro del plantel o gallinero.



6

Evitar utilizar el guano como abono o arrojarlo en cualquier lugar.



7

Cumplir los mismos cuidados antes descritos si contrata a alguien para que se lleve los desechos. Debe depositar los desechos en una bolsa plástica.

LOS ELEMENTOS DE PROTECCIÓN PERSONAL, LA HIGIENE Y EL ASEO CORRECTO PROTEGEN DEL CONTAGIO.